

Egida

Il nuovo sistema di dissuasione antiveicolo (HVM system)

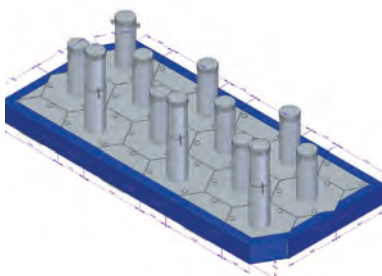


Materiale	Acciaio
Dimensioni	1 000 x 1 000 x 1 010 mm (h)
Peso	281 kg a modulo
Colore	grigio RAL 7016
Sistema di connessione	mediante perni in acciaio
Trasporto	30 unità a rimorchio



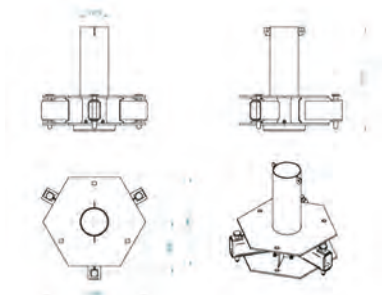
Applicazioni

Proteggere i luoghi affollati dal terrorismo non è solo un compito dei governi. Si tratta di una responsabilità condivisa sia dal settore privato che dalla comunità. L'uso efficace di sistemi di dissuasione può contribuire a scoraggiare e fermare gli attacchi terroristici compiuti per mezzo di veicoli. Il punto di partenza per lo sviluppo di Egida è stata la volontà di proteggere i luoghi affollati attraverso un sistema completamente all'avanguardia, in grado di soddisfare anche le esigenze dei comuni utenti dello spazio (negozianti/imprenditori, operatori, visitatori, pedoni ecc.).



Caratteristiche

Egida ha una forma esagonale, semplice ma unica, innovativa per la sua funzionalità in tutte le direzioni. Può essere facilmente personalizzata, in base al contesto ambientale di riferimento e alle preferenze e aspettative dei clienti. È realizzata in acciaio, un materiale facilmente reperibile sul mercato. Egida è un sistema semplice da posare e trasportare e non necessita di frequente manutenzione. Può essere semplicemente collocata da due operatori con una gru manuale. Non richiede interventi stradali infrastrutturali invasivi, con conseguente beneficio economico. Egida vanta una tecnologia certificata in conformità agli standard IWA 14-2:2013 e PAS 68:2013.



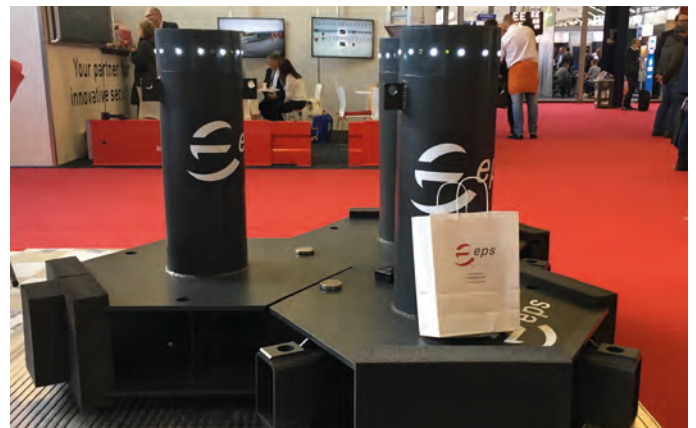
Contatti e informazioni: info@eps.net



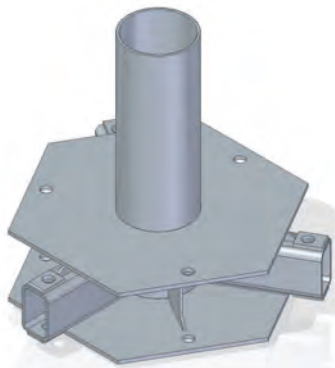
Esempio di configurazione dei moduli Egida. Chiusura di una strada nel centro di Udine (IT) durante la Staffetta organizzata da Telethon.



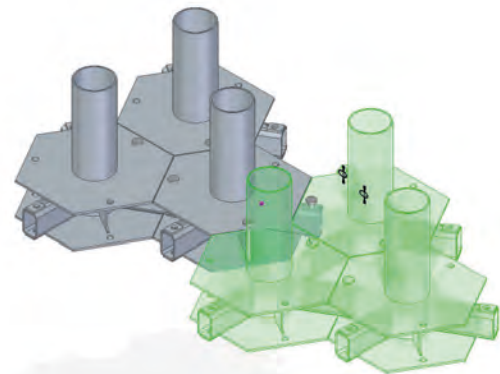
Impatto con veicolo di 3500 kg alle velocità di 48 km/h. Spostamento della barriera a seguito dell'impatto: < 1 mt. Zero penetrazione del mezzo a seguito dell'impatto. Crash test del 25/1/18 eseguito presso Aisico srl.



Presentazione delle barriere antiveicolo Egida alla fiera Intertraffico di Amsterdam. Marzo 2018.



Disegno 3D modulo singolo.



Disegno 3D. Esempio di configurazione