

PistEco

Das wirtschaftliche System für temporäre Flächen

Material	Polystone und PVC-Platten
Maße (L × B × H)	2,40 × 3,60 × 0,035 m
Gewicht	ca. 325,00 kg pro Platte
Oberfläche	leichte Profilierung
Farbe	anthrazit Grau
Traglast	befahrbar für Fahrzeuge mit bis zu 12 t Achslast
Transport	604,00 m ² bzw. 168,00 lfm (70 PistEco Platten) pro 13,60 m Auflieger



Einsatzgebiete

Die miteinander verbundenen PistEco Kunststoff Platten schaffen temporäre Zufahrten, Parkplätze oder Montageplattformen. Das System ist leicht zu verlegen und wird auf verschiedensten Oberflächen eingesetzt. Die fest verbundenen Platten bleiben untereinander beweglich und passen sich optimal dem jeweiligen Untergrund an.

Eigenschaften

Aufgrund ihrer besonderen Materialbeschaffenheit und ihrer Konstruktion sind PistEco Platten sehr robust. Sie werden aus recycelbaren und recycelten Materialien hergestellt. Die Kombination von Polystone Platten und fest verschraubten PVC Antirutsch-Platten gewährleistet die notwendige Lastenverteilung und Traktion, um Baustellenfahrzeuge sicher an ihr Ziel zu bringen.

PistEco Platten werden per Heckladekran verlegt und gewährleisten somit von Beginn an eine gesicherte Baustellenzufahrt. Das System ist sowohl hinsichtlich seiner Transporteigenschaften als auch in der Handhabung sehr effizient.

Angebotsoptionen

PistEco erhalten Sie im Vollservice mit Transport und Montage. Ebenso möglich: Teilservice (nur Transport) und Selbstabholer (nur Materialmiete). Für einen zusätzlichen Schutz des Untergrundes erhalten Sie als Unterlage optional PE-Folie, Geotextil (Vlies), Enkamat (Strukturmatte) oder Gummigranulatmatten. Auf Wunsch stellen wir Ihnen eine Montageanleitung oder einen professionellen Montageleiter zur Verfügung.

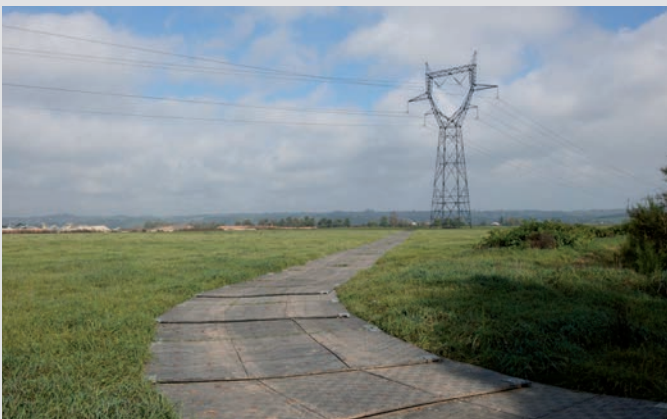


PistEco

Anwendungsbeispiele



PistEco Fahrstraßen verfügen über eine hohe Tragfähigkeit



Selbst leichte Kurven sind kein Problem



Baustellenzufahrt und Montageplattform in Einem



PistEco Baustraße im Einsatz für den Hochleitungsbau



Vogelperspektive

© eps